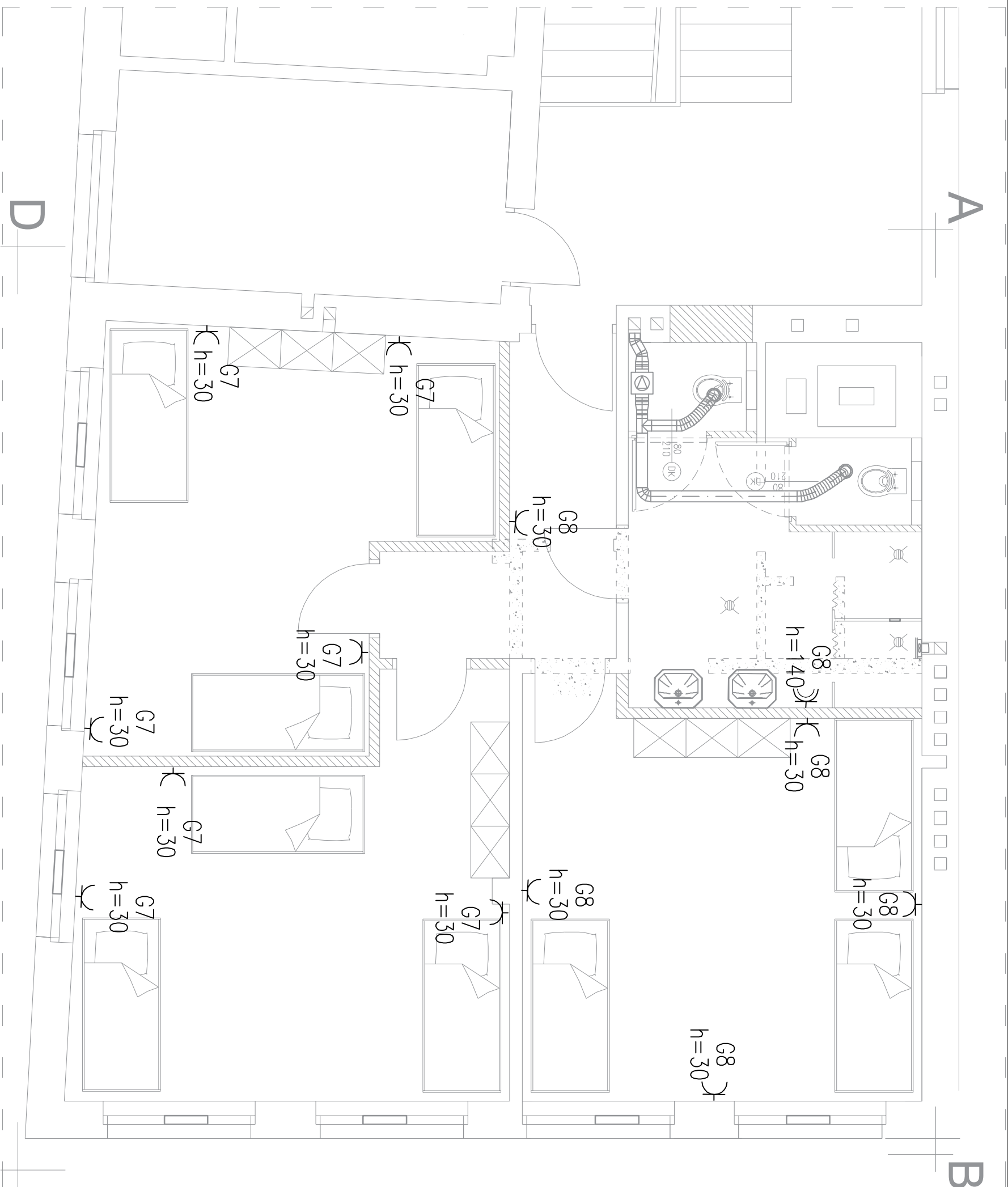


Legenda:


- ⌋ gniazdo jednofazowe 16A 230V/podwójne
- ⌋ gniazdo jednofazowe 16A 230V IP44
- G1 nr obwodu/wysokość montażu  
h=100

INSTALACJE ELEKTRYCZNE  
GNIAZDA  
skala 1:50



C

D

<u>Investor:</u> STAROSTWO POWIATOWE W NAKLE NAD NOTECIĄ, UL. H. DABROWSKIEGO 54, 89-100 NAKŁO N/NOT.		<u>PRZEDSIĘBIORSTWO</u> <u>USŁUG</u> <u>ELEKTROENERGETYCZNYCH</u>  ul. Piotra 30, 89-115 Mrocz	
<u>Temat:</u> <b>REMONT POMIESZCZEŃ I II PIĘTRA CZĘŚCI WSCHODNIEJ BUDYNKU INTERMATU LO nr 1 im. B.KRZYWOSZESKIEGO W NAKLE N. NOT.</b> <i>ul. Gimnazjalna : 89-100 Nakło n. Not., działka nr 2009/1</i>		<u>Adres:</u> dz. nr 2009/1, ul. Gimnazjalna, Nakło n/Not	
<u>Opracował:</u> inż. Piotr Majda	<u>Podpis:</u>	<u>Data:</u> 05.05.2016r.	<u>Przedmiot</u> <u>rysunku:</u>  INSTALACJE ELEKTRYCZNE ROZMIESZCZENIE GNIAZD II PIĘTRO
<u>Projektant:</u> inż. Stefan Kowalski	<u>Uprawnienia:</u> WBPr-NB 7210/108/82 -§5 ust.1 §7 i 13 ust.1 pkt. 4 lit. d	<u>Data:</u> 05.05.2016r.	
		<u>Podpis:</u>	
		<u>Skala:</u> 1:50	
		<u>Nr rys.</u> E2	